

Раскрывающийся веер

Текст: Надежда Даоскина





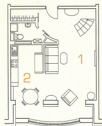
Линии, разворачивающиеся веером, словно раздвигают пространство, наполненное светом и воздухом. Жизнерадостное настроение передается за счет использования светлых и чистых тонов, а также включения в композицию стеклянных элементов, своим сверканием придающих хрустальную звонкость и изящность современному дизайну интерьера.



Автор проекта: архитектор
Светлана Ильина

«В двухуровневой квартире,
где каждый этаж занимает около
50 м², удалось добиться ощущения
простора, наполненности светом
и воздухом»

План 1 этажа



План 2 этажа



Общая площадь — 106,4 м²
Жилая площадь — 62,7 м²

1. Гостиная. Площадь — 25,7 м².
Диван — BODEMA (Италия). Столы, стулья,
кресло, вилпаны — Catalan (Италия)



2. Кухня-столовая. Площадь — 14,6 м².
Паркетур — Novolinea (Италия).
Мойка и смеситель — Blancoxia (Германия)



3. Холл. Площадь — 7,1 м².
Стеклопакетные двери — RIMADESIO (Италия).
Паркет мербау — фирма «Ковчег-паркет»



4. Детская. Площадь — 16,9 м².
Мебель — SILOMA (Италия).
Двери — UNION (Италия)



5. Спальня. Площадь — 16,2 м².
Шкафы — ARMCBIL (Италия).
Бюро — ITALEXPORIT (Италия)



6. Ванная. Площадь — 6,5 м².
Плитка — Marazzi (Италия).
Стеклопакетные двери — RIMADESIO (Италия)



Радость жизни и ощущение простора — условия, необходимые для воплощения дизайна двухуровневой квартиры. Решение данной задачи нашли при помощи планировки, тщательного подбора цвета и текстур, проработки пластики пространства, а также использования мебели в минималистичном стиле.

Планировка первого этажа основана на идее свободно перетекающего пространства, в духе студионой организации жилища; на вто-

ром уровне расположены private комнаты — хозяйская спальня и детская. Композиционным центром интерьера стала лестница, от нее в плане расходится окружность линий стен, потолка и пола. Для того чтобы максимально зрительно развить комнату, использовали радиусную форму укладки паркета в виде разбегающихся лучей, создающих эффект раскрытого веера.

В каждой комнате предусмотрены несколько вариантов освещения — для того чтобы

Стеклянные ниши небольшого журнального столика позволяют хозяевам самостоятельно завершить декоративный облик гостиной



Рабочая зона кухни выложена крупной плиткой кремового оттенка с глянцевым отблеском, имитирующей состаренную мозаику

владельцы могли менять обстановку, создавая разное настроение. Интерьер насыщен светильниками разных типов — люстрами, бра, встроенными в потолок и подиум, несомными подсветками, оптоволоконными нитями.

Геометрия пространства во многом построена на использовании полукругов, плавных линий и нерезких изгибов. Такие очертания, в частности, выдержаны в интересном решении потолка; он кроме эстетической задачи решает и функциональную, «преча» за

выступающими частями сложную систему кондиционирования.

Цветовое решение построено на сочетании темного дерева, светлых фактур и ярких оранжевых акцентов. Стены теплого кремового оттенка и белый потолок служат светлым фоном для стильной и удобной мебели. Для того чтобы добиться ощущения пространства, количество предметов обстановки сведено к минимуму, и особое внимание обращено на места для хранения вещей.

Рабочая зона кухни отделена от гостиной барной стойкой, а, в свою очередь, отгорожена от прихожей полукруглой стеной с нишей. Для кухонного гарнитура задействовали сочетание двух фактур — это шпон венге и глянцевый лак кремового оттенка. В столовой к подобной контрастной композиции прибили кожаные стулья сочного апельсинового оттенка. За колонной с витражной устроена небольшая зимний сад.

На второй этаж ведет легкая воздушная винтовая лестница, ее форму повторяет люстра с шармами на тонких металлических нитях. Стеклоблоки, «прошивающие» вертикальными рядами второй этаж, добавляют интерьеру прозрачную невесомость. В квартире нет ни одного темного помещения, даже в санузлы проникает свет через полупрозрачное стекло дверей и вставок из стеклоблоков.

Образ спальни основан на подборе фактур, сочетании льняного текстильного покрывала для стен, обоев с фактовым напылением над кроватью, шелковых портьер, светлого шпона шкафа и дверей. За счет теплых тонов,





Использование металлических и стеклянных элементов в ванной отвечает выбранному «мужскому» строгому характеру дизайна

необычных поверхностей и плавных линий шкафа обстановка комнаты стала нежной и обволакивающей.

В детской фоновой для мебели молочно-белого цвета стали стены и текстиль нежной лилово-розовой гаммы. Для многочисленных вещей предусмотрены ниши и полочки. Рабочее место поднято на подиум, выполненный из пробкового дерева; его сложная фактура гармонирует с паркетом.

Проработанная планировка, использование текучих форм и тщательный подбор мебели позволили максимально расширить пространство, а добротность и изысканность интерьера, выраженная в теплых тонах легкого современного дизайна, стала отражением характера радужных и гостеприимных хозяев. ☺

